

微化石ダイアグラム作成支援システム

微化石ダイアグラム作成支援ソフト
Draw up Microfossil Diagram

文化財調査コンサルタント株式会社

1. はじめに

このシステムは、文化財調査コンサルタント株式会社が微化石分析の解析にあたり、地質学的思考を助けるために開発したものです。また、新規に開発したプログラムは、このシステムの中核をなすもので、模式柱状図と各種ダイアグラムを対応させ、画像ファイルとして出力するためのものです。

システムの開発にあたり、可能なだけ既存のパッケージソフトを使用することを考えました、当社の推奨パッケージソフトはマイクロソフト社エクセル、Adobe社フォトショップですが、同様の機能を持つソフトでしたら、全て利用可能です。

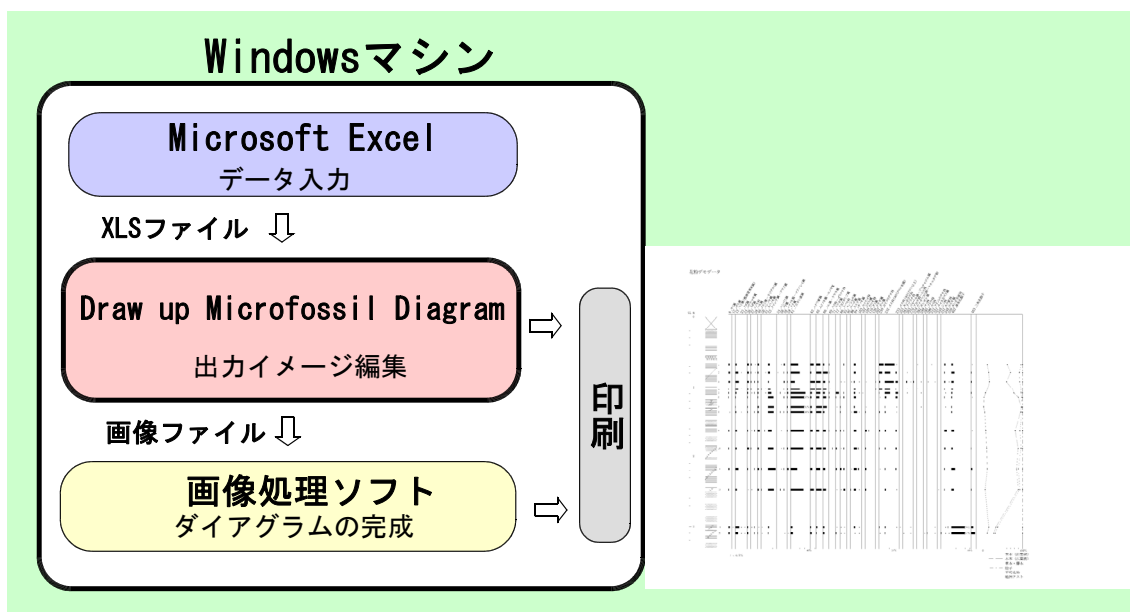


図 1- 1 D. M. D. システムのイメージ

必要システム

日本語版オペレーションシステム

Windows XP

CPU

Pentium II 400MHz以上 (Pentium III 500MHz以上推奨)

メモリ

使用可能メモリ128MB以上(256MB以上推奨)

ハードディスク

30MB以上の空領域

ディスプレイ

解像度800×600以上のディスプレイ(1024×768以上推奨)

ディスク装置

CD-ROMドライブ

その他

Microsoft社 Excel (97以降)

画像処理ソフト (Adobe社 Photoshop、Photoshop Elements など)

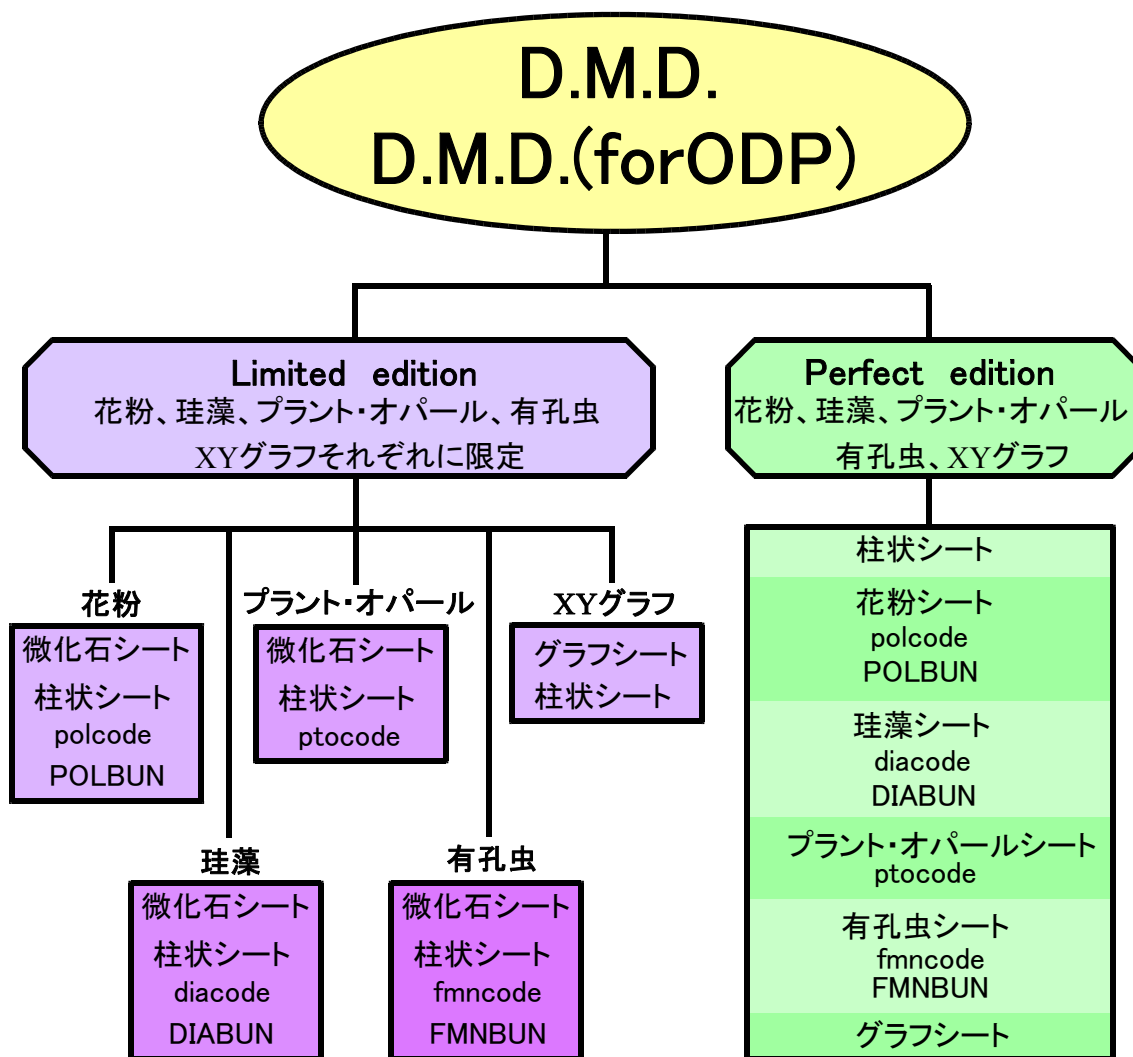
・Windows、Excelは、米国 Microsoft Corporation の米国およびその他の国における登録商標または商標です。

・Photoshop、PhotoshopElementsは、Adobe Systems Incorporated (アドビシステムズ社) の商標です。・その他の社名および商品名等は、各社の商標または登録商標です。

2. マスターシート（ファイル）の構成

マスターシート（ファイル）は、図 2- 1のシート構成からなっています。

「D. M. D.」、「D. M. D. (for ODP)」ともに、シート構成は同じです。ただし、機能限定版である Limited edition と、フル機能の Perfect edition ではシート構成が異なりますので、注意をしてください。



* マスターシート(ファイル)には全てのシートが入っています。
不要なシートを消してお使い下さい。

図 2- 1 各 edition と、シート構成

3. プログラムのインストール(「D.M.D.」、 「D.M.D. (for ODP)」 共通)

CDをディスクドライブに入れると自動的にセットアップを開始します。開始しない場合はファイル“setup.exe”を指定して実行してください。

3- 1. 使用許諾契約

まず、図3- 1の「使用許諾契約」が表示されます。

セットアップを開始する前に使用許諾契約に同意していただく必要があります。

「同意する」を選択していただくと、画面が図3- 2の「SETUP」に変わります。

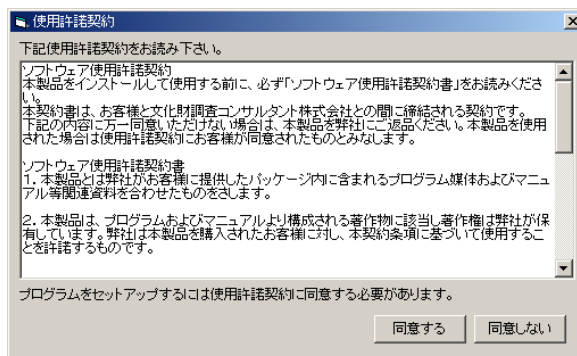


図 3- 1 「使用許諾契約」

3- 2. セットアップフォーム

図3- 2の「SETUP」が表示されます。

インストールする場所を指定し（特に必要のない場合、このままの「場所指定」でおこなってください。）“OK”ボタンを押すと、インストールが始まります。

指定した場所に旧バージョンの“DMD” (ODP版は“DMD (forODP)”) というフォルダがある場合はインストールできません。この場合、旧バージョンの“DMD” (ODP版は“DMD (forODP)”) を削除（フォルダ、フォルダ内のファイルを一括削除）してください。

これで、セットアップが完了します。

＜注意1＞インストールしたファイルやフォルダを移動するとプログラムが正常に作動しなくなるおそれがあります。

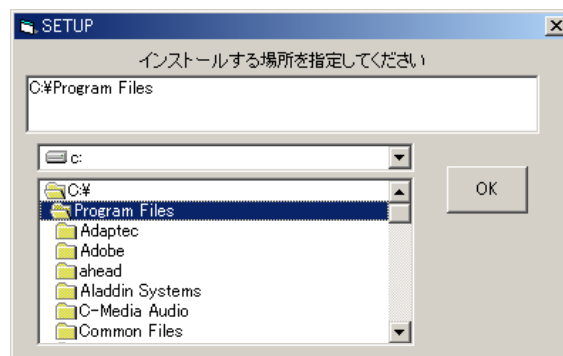


図 3- 2 「SETUP」